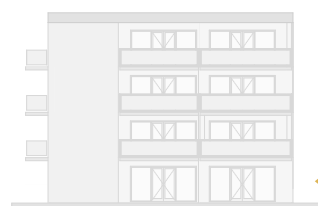
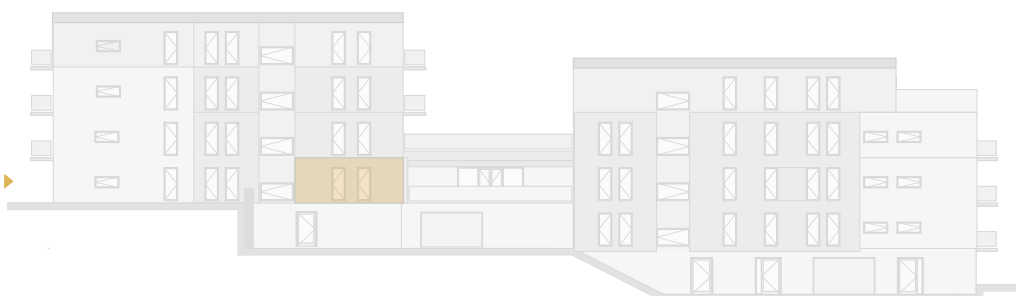


Pohled východ



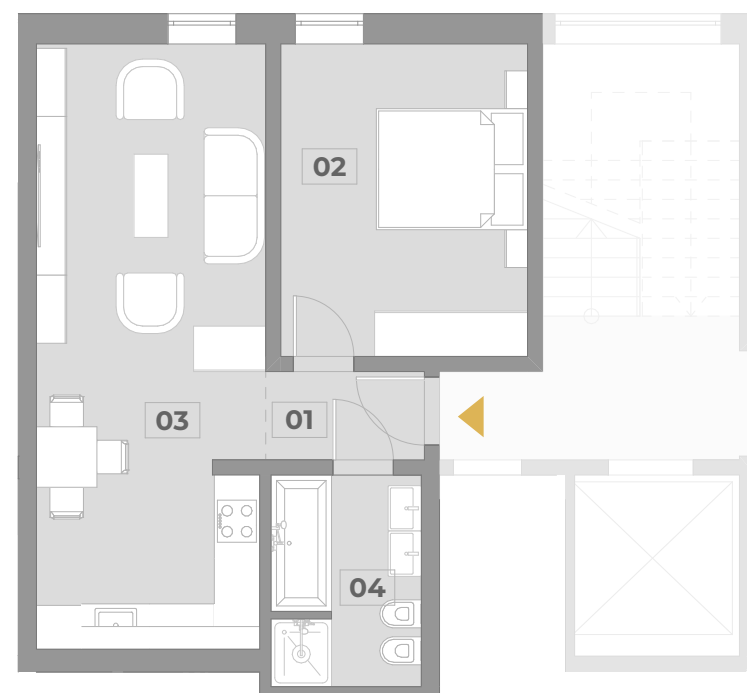
Pohled sever



Pohled západ

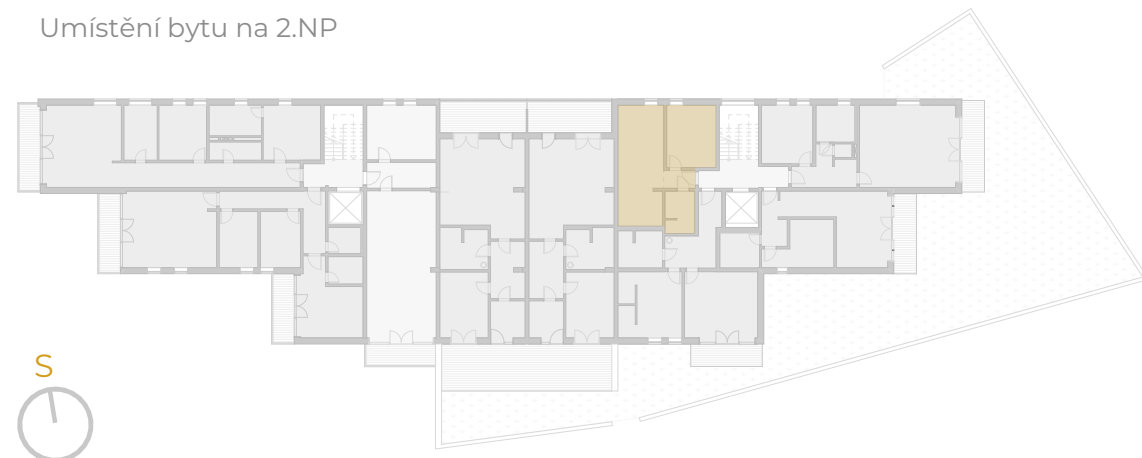


◀ 2.NP ▶



1m 5m

Umístění bytu na 2.NP



- 01 Chodba
- 02 Ložnice
- 03 Pokoj + Kuchyně
- 04 Koupelna

Podlahová plocha bytu 45,29 m<sup>2</sup>

V nabídce je dále možnost přikoupení vnitřního garážového stání a skladu v 1.PP.

Základní vybavení: omítky, výmalba, okna s přípravou pro venkovní žaluzie, dveře bytové, vchodové i vnitřní obložkové, podlahové vytápění s místní regulací, rozvod teplé a studené vody, elektroinstalace, uzavřená, přípojka STA a LAN, elektrický domovník s kamerou.

**HOME  
REAL  
ESTATE**

**EXKLUZIVNÍ  
PROJEZCE**